

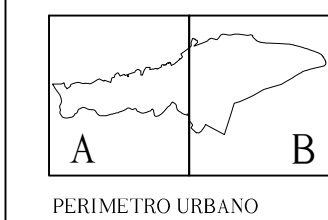
COMUNE DI VIZZINI

PROVINCIA REGIONALE DI CATANIA

PIANO PARTICOLAREGGIATO DEL CENTRO STORICO



STUDIO GEOLOGICO



CARTA DELLE PERICOLOSITÀ SISMICHE LOCALI

SCALA 1:2000

Ribera Marzo 2012

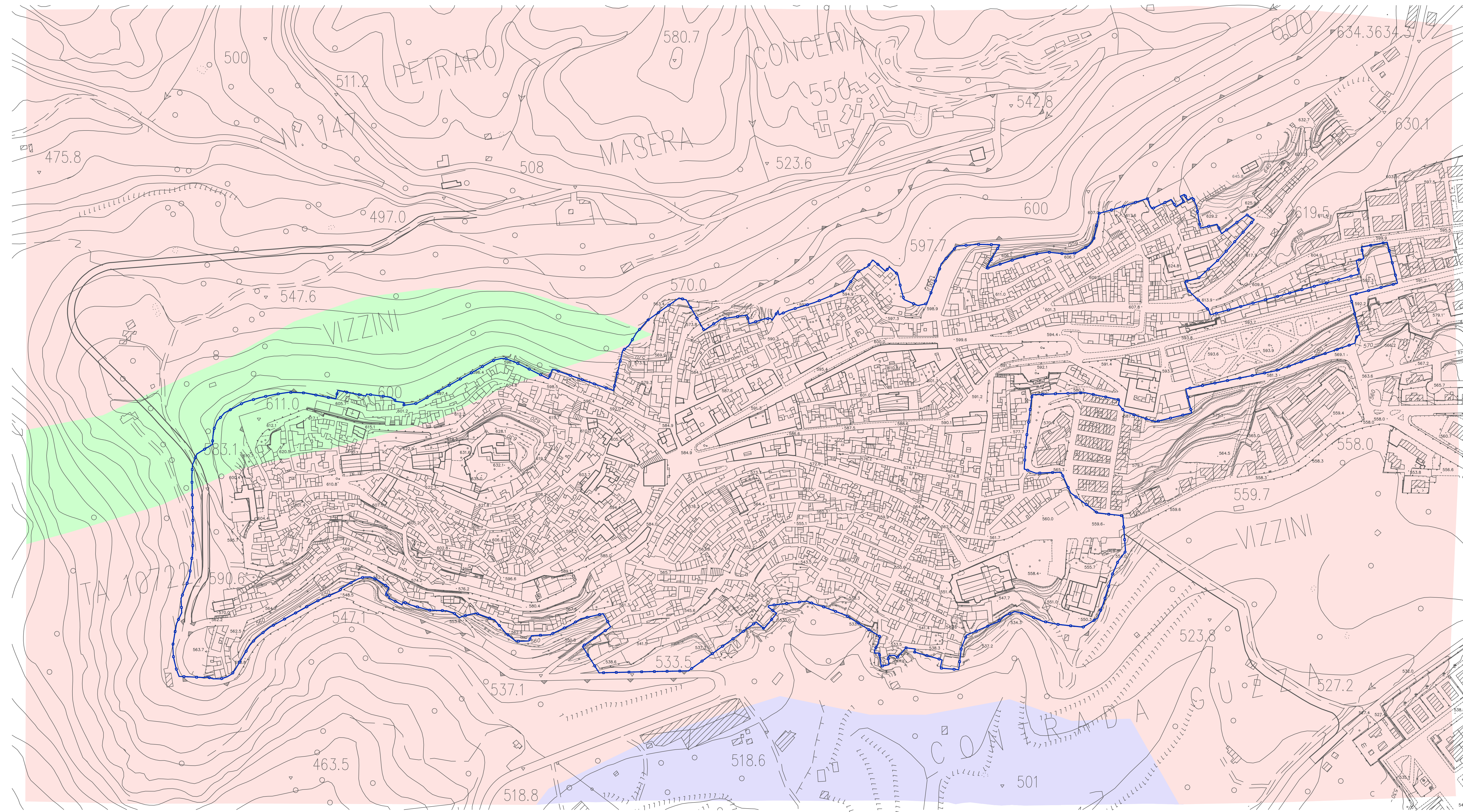


CLASSIFICAZIONE DEI SUOLI SULLA STIMA DEI VALORI DELLA VELOCITÀ MEDIA DELLE ONDE SISMICHE DI TAGLIO VS DA VERIFICARE SCRUPOLOSAMENTE CON INDAGINI SPECIFICHE IN SITU

- SUOLI CLASSE A**
Formazioni litoidi rigide caratterizzate da valori di VS30 superiori a 800 m/s comprendenti strati di alterazione superficiale di spessore massimo 5m.
Potenziale di amplificazione sismica da basso a moderato.
- SUOLI CLASSE B**
Depositi di sabbie e ghiaie molto addensate o marne calcaree e calcari marnosi con un graduale miglioramento delle proprietà meccaniche con l'aumentare della profondità. Valori stimati di VS30 compresi tra 360 m/s e 800 m/s (resistenza penetrometrica Nspr > 50).
Potenziale di amplificazione sismica da basso a moderato.
- SUOLI CLASSE C**
Depositi di sabbie e ghiaie mediamente addensate con valori stimati di VS30 compresi tra 180 m/s e 360 m/s (resistenza penetrometrica 15 < Nspr < 50).
Potenziale di amplificazione sismica da basso a moderato.

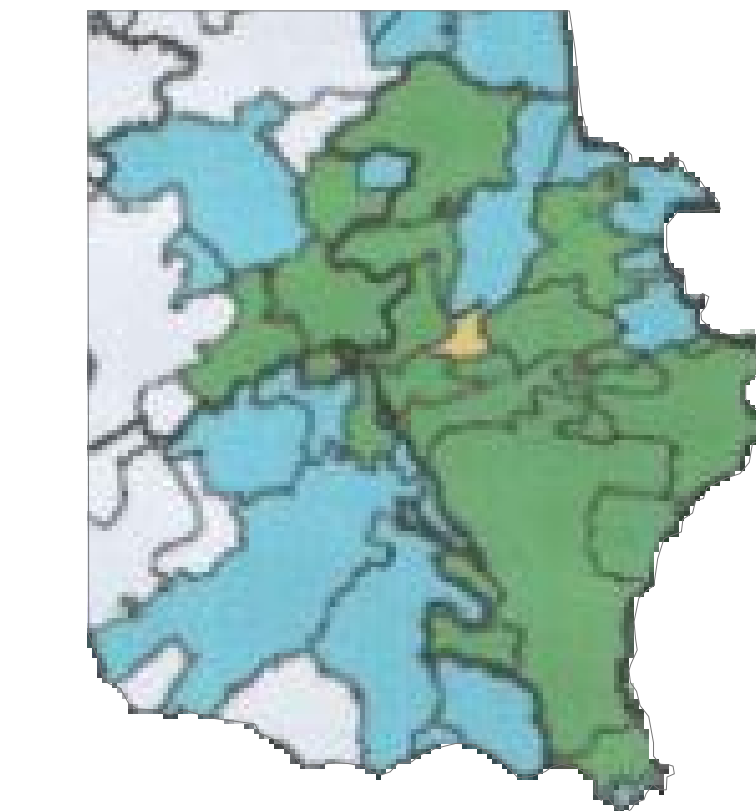
Codice ISTAT Vizzini 19087054
Zona 2 (Deliberazione Giunta Regionale Siciliana n.408 del 19 dicembre 2003)

Limite Piano Particolareggiato del Centro Storico



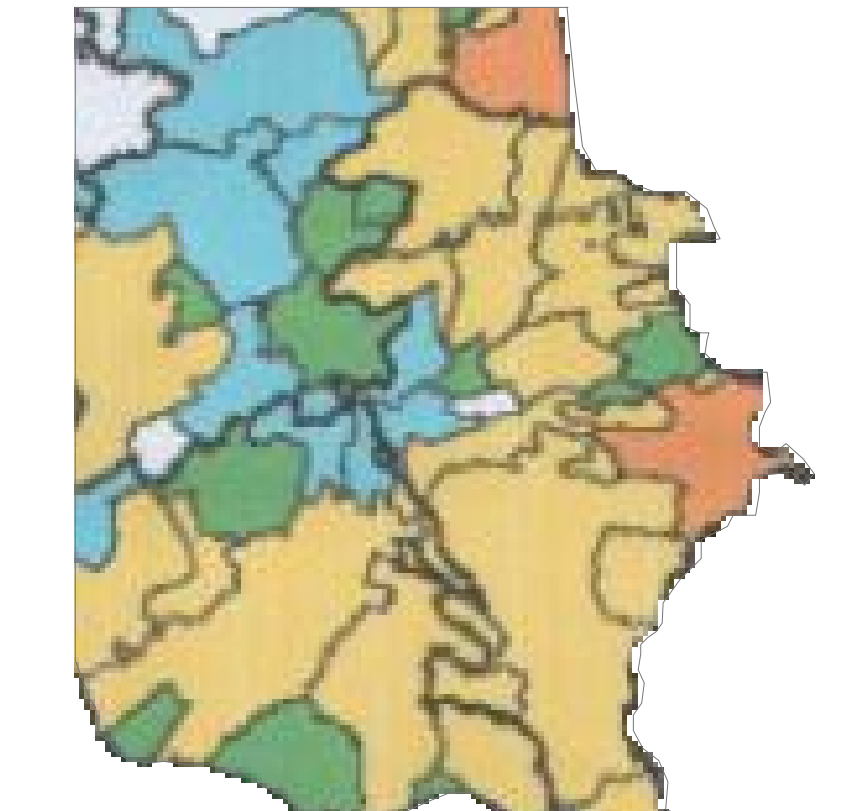
RISULTATI ANALISI RISCHIO SISMICO ELABORAZIONE DEL SERVIZIO SISMICO NAZIONALE su dati ISTAT 1991

Danno totale atteso del patrimonio abitativo per Comune (Metri quadrati equivalenti)



- 0 - 200
- 200 - 500
- 500 - 1.000
- 1.000 - 2.000
- 5.000 - 20.000

Danno totale annuo atteso per Comune espresso in percentuale della superficie abitativa



- 0,000 - 0,010
- 0,010 - 0,020
- 0,020 - 0,040
- 0,040 - 0,080

ISTITUTO NAZIONALE DI GEOFISICA E VULCANOLOGIA
Redazione della Mappa di Pericolosità Sismica
(Prevista dall'Ordinanza PCM del 20 marzo 2003, n.3274, all.1)
Rapporto Finale (novembre 2003)

