

**COMUNE DI VIZZINI
PROVINCIA DI CATANIA**

**PROGETTO PER LA REALIZZAZIONE DI UN IMPIANTO
PER LA SELEZIONE , SANIFICAZIONE E DISTRUZIONE
DI SCARTI PROVENIENTI DALLA RACCOLTA DI
INDUMENTI E ACCESSORI DI ABBIGLIAMENTO USATI
E PER IL CONFERIMENTO E LO STOCCAGGIO
DI VETRO , CARTA , CARTONE , PLASTICA ,
INGOMBRANTI , RAEE , TONER , OLI ESAUSTI , ECC.
IN CONTRADA CORVO**

DITTA PROPONENTE :

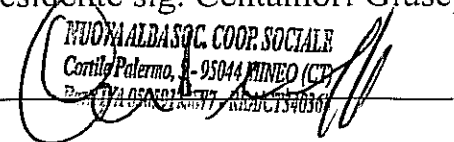
NUOVA ALBA SOCIETA' COOPERATIVA SOCIALE

ALLEGATI :

- 1) Relazione tecnica illustrativa 2) Documentazione fotografica**
3) Grafici architettonici :
- inquadramento territoriale
 - pianta nuova tettoia per lavorazione indumenti usati
 - pianta nuove tettoie di conferimento e stoccaggio
 - pianta tettoie esistenti di conferimento e stoccaggio
 - pianta ufficio
- 4) Atti vari**

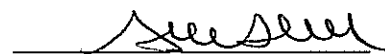
Mineo , li 09/07/2018

per la ditta proponente
(il presidente sig. Centamori Giuseppe)


NUOVA ALBA SOC. COOP. SOCIALE
Cortile Palermo, 8 - 95044 MINEO (CT)
Tel. 095/408421 - 408427 - 408425/408426



Il progettista e dir. lavori
(dott. ing. S. M. Renda)



Relazione tecnica illustrativa

Oggetto : progetto di massima utilizzo terreno in C/da Corvo .

* * * * *

Su incarico da parte del signor Centamori Giuseppe (CNT GPP 60A01 F217W) , nato a Mineo il 1°/01/1960 ed ivi residente in Largo Porta Adinolfo N° 7 , nella sua qualità di Amministratore Unico e Legale Rappresentante della Cooperativa Nuova Alba s.c.s. , con sede a Mineo in C.le Palermo (oggi C.le della Cooperazione) N° 5 e Partita I.V.A. N° 05059170877 ,

il sottoscritto dott. ing. Santo Maria Renda , con residenza e studio tecnico a Mineo in Via Trinacia N° 51 , ha redatto il presente progetto di massima per la realizzazione di un impianto per la selezione , sanificazione e distruzione di scarti provenienti dalla raccolta di indumenti e accessori di abbigliamento usati e per il conferimento e lo stoccaggio di vetro , carta , cartone , plastica , ingombranti , raee , toner , oli esausti e quant ' altro , nel terreno di Contrada Corvo ,

messo a disposizione dall ' Amministrazione Comunale di Vizzini con proposta di delibera N° 10 del 15/01/2018 .

Il terreno è censito al N.C.T. di Vizzini al foglio N° 52 – part. 25 e si trova nel P.R.G. vigente dello stesso Comune in zona NIU2 – Vizzini Scalo (art. 30 Norme di Attuazione) .

Lo stoccaggio e le lavorazioni saranno ovviamente effettuati in strutture diverse , così differenziate :

- la selezione , sanificazione e distruzione di scarti provenienti dalla raccolta di indumenti e accessori usati sarà effettuata in una grande tettoia da realizzare , della superficie complessiva di 793,09 mq ;
- il conferimento e lo stoccaggio di carta , cartone , plastica , lattine , vetro saranno effettuati in due tettoie identiche anch ' esse di nuova realizzazione ;
- il conferimento e lo stoccaggio di ingombranti , raee , toner ed oli esausti saranno effettuati in due tettoie esistenti .

Sarà anche messo in opera un piccolo ufficio con wc .

Sarà anche realizzata la recinzione del lotto , con cancello metallico di ingresso in corrispondenza dell ' attuale entrata del terreno .

Data l' impossibilità di poter realizzare volumi edificativi , l' intervento è basato tutto sull' uti - lizzo di tettoie di acciaio , con fondazioni interrato in cemento armato e profilati metallici esterni .

Questi ultimi saranno bullonati (e non saldati) tra di loro e bullonati alle fondazioni , in modo da essere smontabili .

La forma e le dimensioni sono quelle riportate nelle planimetrie di massima allegate .

Si specifica che però , data l' impossibilità di poter effettuare lo stoccaggio e le lavorazioni relativi agli abiti usati allo scoperto , si è previsto di chiudere parzialmente la nuova tettoia principale con un telone rimuovibile in plastica .

Nella relativa planimetria , si è differenziata la parte delle lavorazioni (di $35,30 \times 15,30 = 540,09$ mq) coperta , ma con l' alternarsi di porte e finestre (trasparenti) dello stesso materiale , da due ali laterali non telonate di 126,50 mq ciascuna .

E' stata messa in evidenza anche una struttura metallica di massima fatta di HEA 300 poste ad interasse di 5,00 metri , da definire meglio in fase esecutiva .

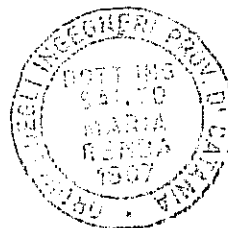
Le due tettoie nuove per la raccolta differenziata di carta , cartone , plastica , lattine e vetro hanno pure fondazioni in cemento armato e struttura bullonata in acciaio , a sbalzo rispetto ad una fila di IPE 300 in via del tutto previsionale e con scivolette nelle zone di ingresso e separazioni per le differenziazioni dei vari materiali di scarto .

Ciascuna di esse è prevista con una superficie coperta di circa $13,50 \times 10,30 = 139,05$ mq .

Le due tettoie esistenti , di superficie coperta di circa $5,00 \times 5,00 = 25,00$ mq saranno invece utilizzate per la differenziata di ingombranti e raee (l' una) e toner ed oli esausti (l' altra) .

Mineo , li 09/07/2018 .

Con Osservanza



DOCUMENTAZIONE FOTOGRAFICA

- = foto N° 1 : ingresso del lotto
- = foto N° 2 , 3 e 4 : panoramiche del terreno
- = foto N° 5 e 6 : le tettoie esistenti

Foto N° 01



Foto N° 02

See see

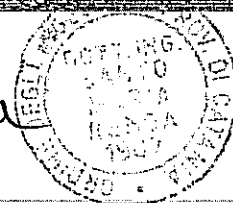


Foto N° 03

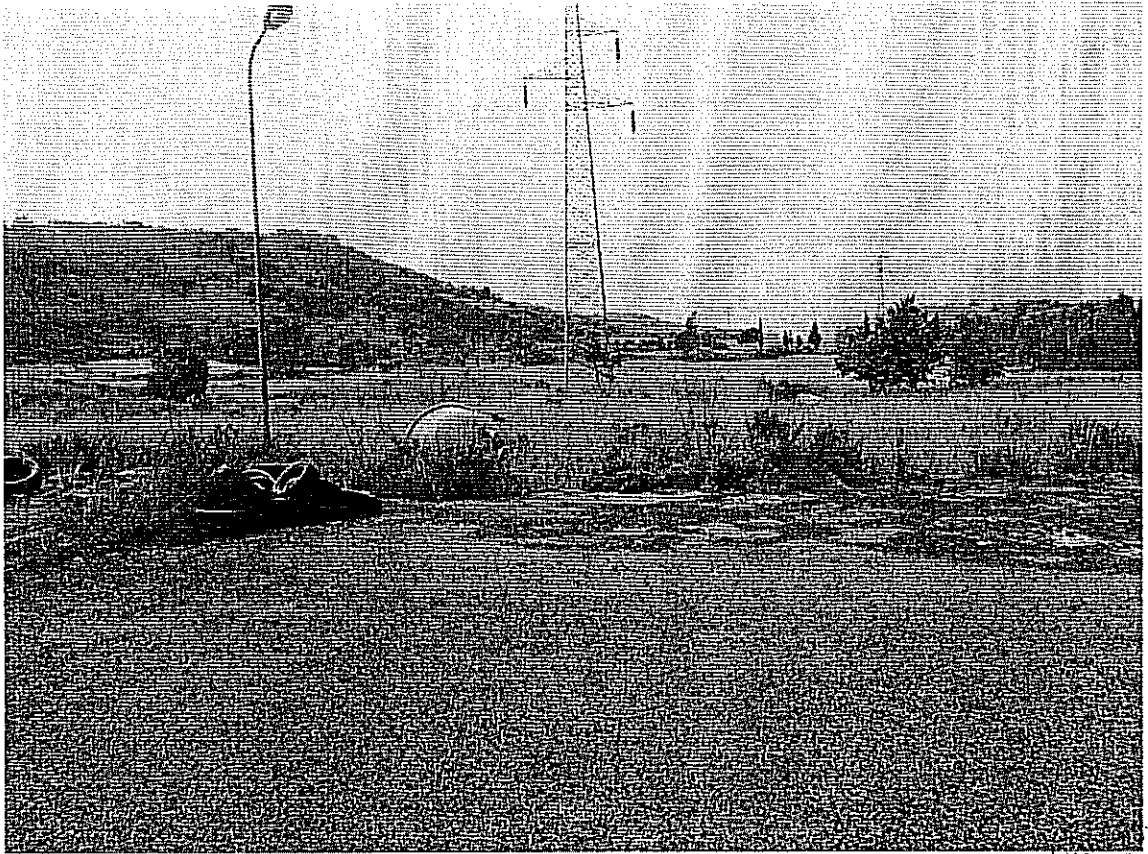


Foto N° 04

Dessein

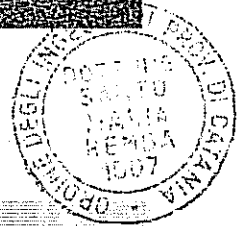


Foto N° 05

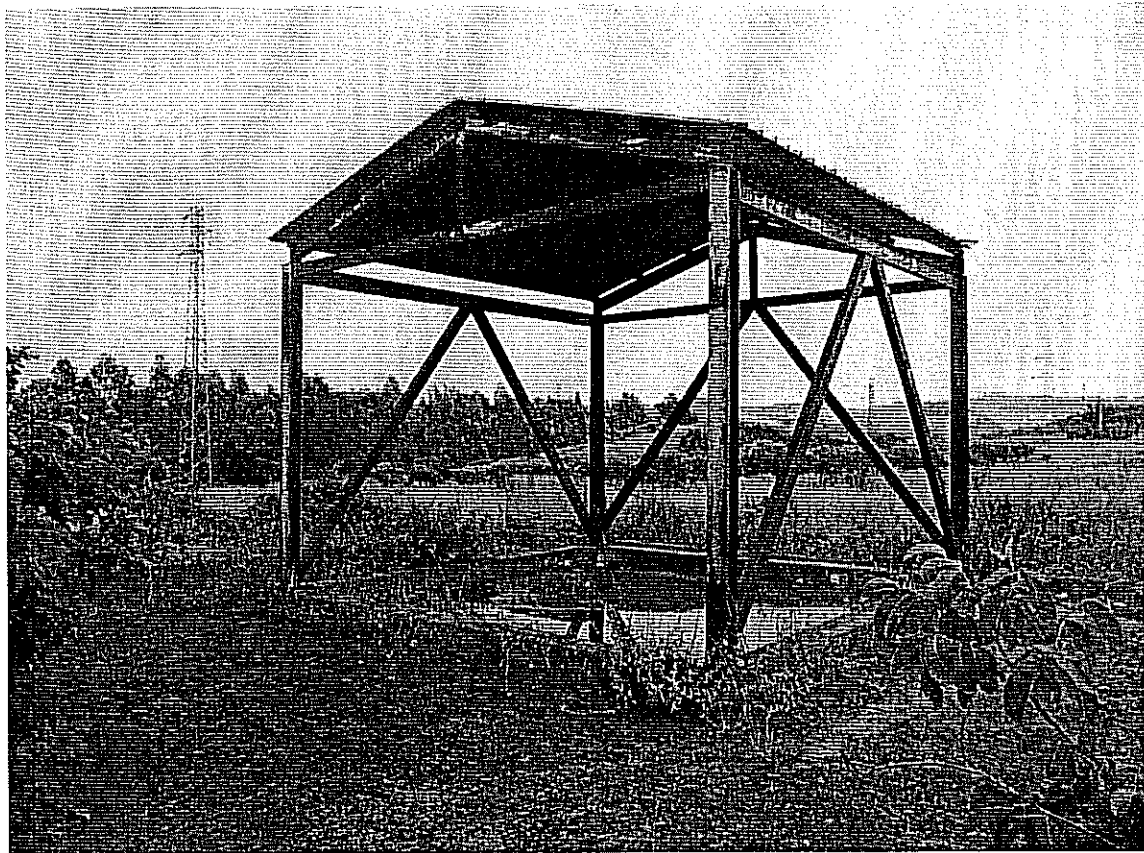


Foto N° 06

